

MAAK EEN GROENE GEVEL



Klimplanten tegen je gevel verfraaien je huis, tuin en straat. Ze zorgen voor koelte in de zomer en houden warmte binnen in de winter.

Maak een groene gevel

Groene gevels hebben veel voordelen. Ze beschermen het gebouw tegen de opwarming door de zon in de zomer en houden het huis en de tuin koeler. In de winter kan de gevelbeplanting door het beperken van de wind het warmteverlies verminderen. Daarnaast vertragen en verminderen ze de afvoer van regenwater naar het riool en bieden groene gevels ruimte aan verschillende dieren en insecten. Klimplanten bieden een schuilplaats, broedplaats en voedsel voor diverse dieren.

Er zijn verschillende manieren om een groene gevel aan te leggen; met zelfklimmende planten, een klimconstructie of, als planten in de volle grond niet mogelijk zijn, met bakken aan de gevel. Deze laatste optie is over het algemeen duurder en heeft meer onderhoud nodig.

Tips:

- Kies planten met een groeihoogte die bij de gevel of schutting past.
- Kijk bij het kiezen van klimplanten ook naar de oriëntatie en hoeveelheid zon in je tuin of op je gevel.
- Snoei regelmatig en houd ventilatieopeningen en ramen vrij.
- Door klimplanten op een pergola te laten groeien creëer je een fijne beschutte plek in je tuin in de zomer.
- Rekjes met klimplanten boven de ramen dienen als zonwering.

Moeilijkheidsgraad



Kies je klimplant

1. Zelfhechtende soorten

Zelfhechtende soorten hebben zuignapjes of hechtworteltjes. Voorbeelden zijn de klimhortensia en de klimop. Let wel op dat het gevelwerk op orde is: zelfklimmers kunnen scheuren verergeren.



2. Slingerplanten

De hoofdstengels of zijstengels winden zich op zoek naar licht om andere planten, draden of andere hulpstukken. Zij hebben dus altijd een klimhulp nodig. De blauwe regen is hier een voorbeeld van.



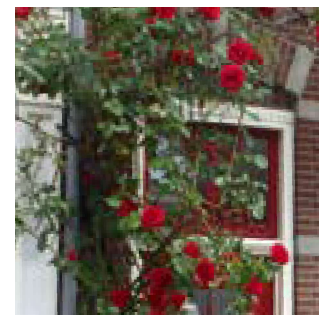
3. Rankers

Rankers hebben specifieke draadvormige orgaantjes die zich om de klimhulp winden. Ook deze planten hebben dus een klimhulp nodig. Voorbeelden van rankers zijn de druif, wilde wingerd en de clematis.



4. Enteraars

Enteraars zijn voorzien van doornen en haakjes waarmee de plant op de klimhulp rust. Klimrozen en winterjasmijn zijn enteraars.



Wilt u meer weten? Vraag het een medewerker in uw tuincentrum



Kijk voor inspiratie op: www.huisjeboompjebeter.nl
www.riool.info
www.delevendetuin.nl